

Home

ご利用案内

- ・ [梓の里](#)
- ・ [みなとの園](#)
- ・ [太陽の里](#)
- ・ [みくらの里](#)
- ・ [介護員養成講座](#)

法人概要

- ・ [法人案内](#)
- ・ [沿革](#)
- ・ [情報公開](#)
- ・ [トップメッセージ](#)



梓友会の取組

- ・ [privacy-policy](#)
- ・ [学習療法](#)
- ・ [ISO 9001](#)

お問い合わせ

- ・ [お客様窓口](#)
- ・ [苦情受付窓口](#)
- ・ [よくある質問](#)
- ・ [E-mail](#)

法人概要



情報公開 Information disclosure

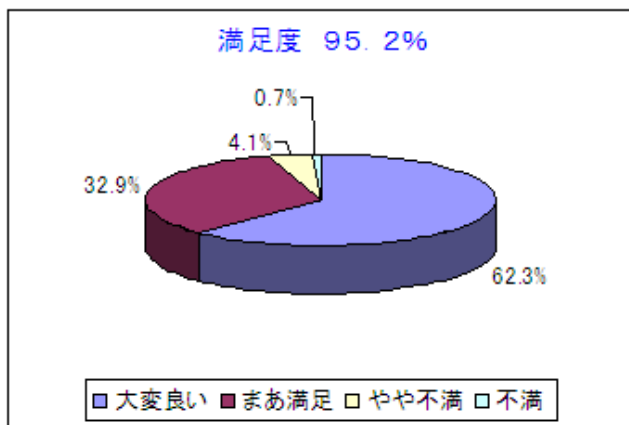
| [みくらの里](#) | [梓の里](#) | [みなとの園](#) | [太陽の里](#) |

平成17年度に行われた顧客満足度調査においてご利用者様より高い評価を頂きました。

■ みくらの里 特養部門

ご利用者（ご家族）からの声

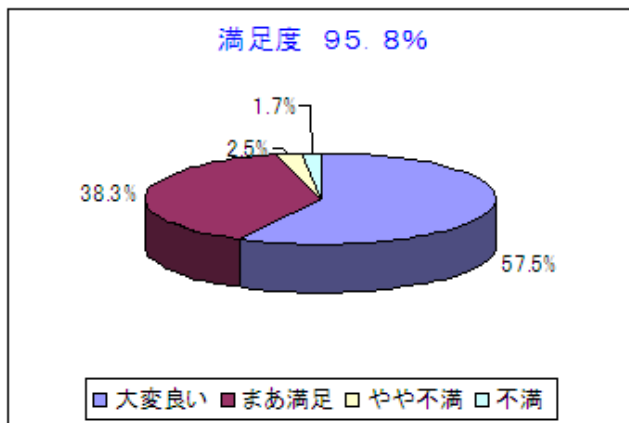
- 最初の頃に比べて、最近は馴れて話も冗談など出して親しさを増してよいと思う
- 粉碎食にもかかわらず、いろいろ工夫をし種類も豊富で満足しています。
- 献立メニューが表示されているので、判りやすくよいと思う。
- 以前に比べ顔色がよくなっているので満足している。
- 今風な食べ物を出されると、年寄りには口に合わない物があるようです。味はとてもおいしそうです。
- 私たちのできない様な食事で、感謝しております。
- 大変良くしていただいております。これからも宜しくお願い致します（多数）
- 挨拶もよくしてくれて、申し訳ありません。
- 食事もおいしいし、親切にしてくれて、とても喜んでます。
- スタッフの方が、一生懸命努力して頂いてありがとうございます。心労も多いと思いますが、頑張ってください。



■ みくらの里 ショートステイ部門

ご利用者（ご家族）からの声

- 運転手、介助者の優しい、親切な態度に、いつも感謝しております。
- 「皆さん優しい」と言っています。
- 利用後 ・ 帰宅後は、いつも元気に



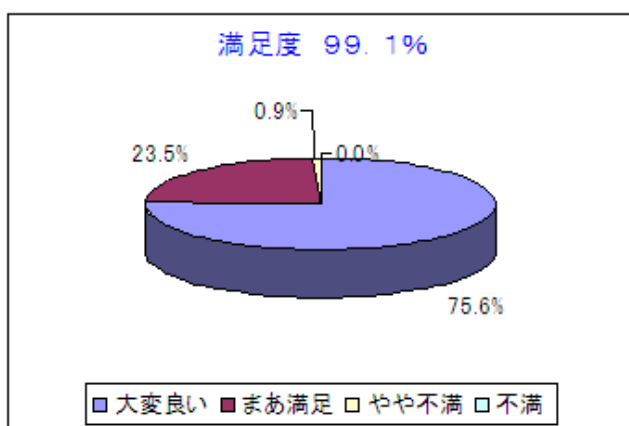
■ みくらの里 デイサービス部門

なっています。

- 良く面倒を見ていただいて、ありがたいと思っています。

ご利用者（ご家族）からの声

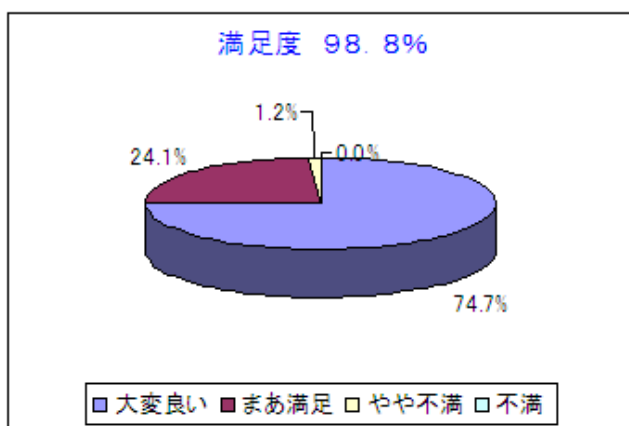
- 大変おいしく頂いております。
- 細かく刻んでいただいて、感謝しています。
- バス旅行（交流会）にもっと参加したいと思っています。
- 施設で気をつけている点をプリントしてくださった事は、家族と本人と話す上で、とても有益だと思います。
- 周囲にも、職員の配慮が伝わり、本人のコンプレックスや緊張を取り除いてくれているようです。
- 毎日感謝の気持ちを話します。
- 家族も安心しています。（複数）
- 1日終わると、次の日が来るのを待ち遠しいです。
- 大きな声で呼んでくれたり、気を使ってくれて優しい人ばかりです。
- みくらの里は最高だと申ししています。すごく満足しています。



■ みくらの里 居宅介護支援事業部門

ご利用者（ご家族）からの声

- 夫婦共働きで、介護にも疲れが出てきた時など、話をきいてくれてとてもうれしく思います。
- いつも優しくしてくれて、感謝しています。今後ともお願いします。（複数）
- いろいろアドバイスを賜り感謝しています。
- 急なプランについても、すばやく対処していただいて感謝しています。
- 二人暮らしの私たちにとって、何よりの相談相手です。今後お願いします。
- ショートステイを利用して大変助かっていますが、大変忙しそうだと感じました。

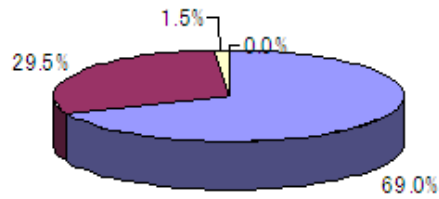


■ みくらの里 居宅介護支援事業部門

ご利用者（ご家族）からの声

- 以前より、良い方向に変わっている

満足度 98.5%



■ 大変良い ■ まあ満足 □ やや不満 □ 不満

※満足度の値は「大変良い+まあ満足」の合計です。

| [みくらの里](#) | [梓の里](#) | [みなとの園](#) | [太陽の里](#) |

ようです。(複数)

- いろいろと気がついてやっていただいております。家の中が片付き感謝しています。(複数)
- ヘルパーが訪問するようになり、心があかるくなった。

[プライバシーポリシー](#) | [よくある質問](#) | [Q & A](#) | [お問合せ](#) | [梓友会へメールを送る](#) | [職員募集のお知らせ](#)

Home

ご利用案内

- ・ [梓の里](#)
- ・ [みなとの園](#)
- ・ [太陽の里](#)
- ・ [みくらの里](#)
- ・ [介護員養成講座](#)

法人概要

- ・ [法人案内](#)
- ・ [沿革](#)
- ・ [情報公開](#)
- ・ [トップメッセージ](#)

シ

シ

シ

梓友会の取組

- ・ [privacy-policy](#)
- ・ [学習療法](#)
- ・ [ISO 9001](#)

お問い合わせ

- ・ [お客様窓口](#)
- ・ [苦情受付窓口](#)
- ・ [よくある質問](#)
- ・ [E-mail](#)

法人概要



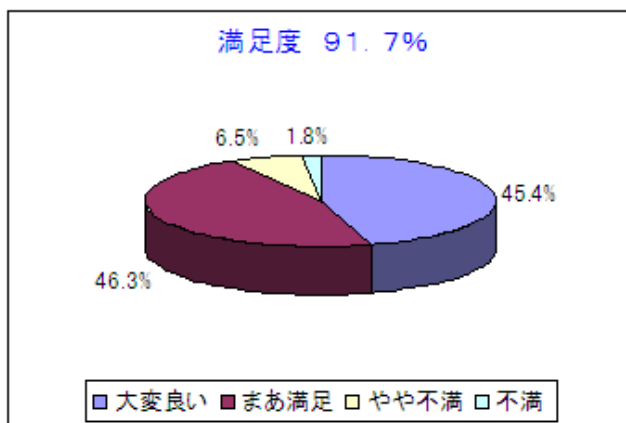
情報公開 Information disclosure

| [みくらの里](#) | [梓の里](#) | [みなとの園](#) | [太陽の里](#) |

平成17年度に行われた顧客満足度調査においてご利用者様より高い評価を頂きました。

■ 梓の里 特養部門

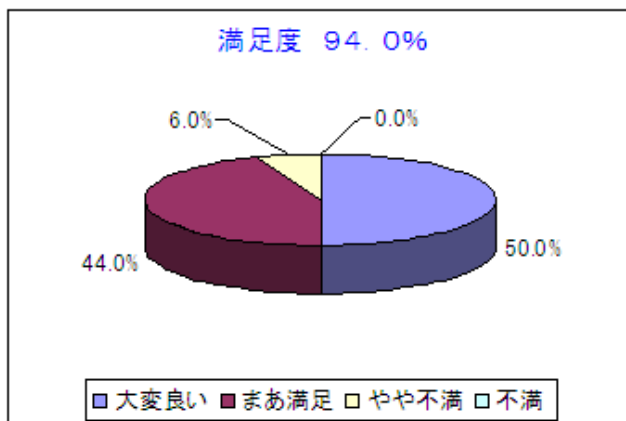
ご利用者（ご家族）からの声



- スタッフの皆さんがとても親切で母から楽しんで生活している様子が見られます。こちらへ入所できて良かったと思います。
- 職員の皆様方の対応や言葉遣いは好感がもてます。
- 日頃の職員の方の努力にひたすら感謝しています。
- いつも母親をきれいにさせていただいてありがとうございます。
- 色々な病院・施設にいきましたが、職員の対応、連絡事項の伝達等一番いいと感じています。

■ 梓の里 ショートステイ部門

ご利用者（ご家族）からの声

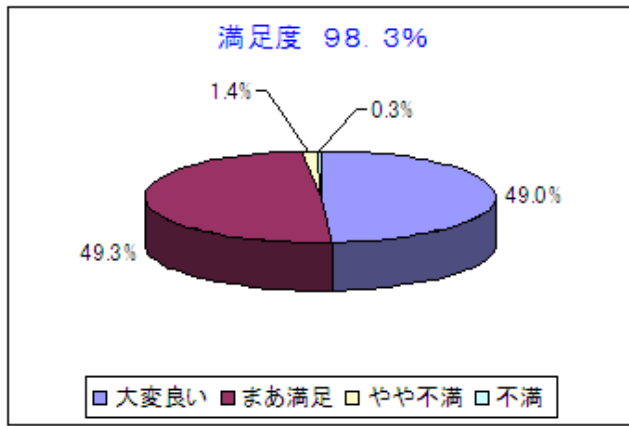


- 記録が丁寧で感謝しております。（2件）
- 優しい方ばかりで安心しています。感謝しています。
- 看護師（特に男性）の方の対応がよかった。

■ 梓の里 デイサービス部門

ご利用者（ご家族）からの声

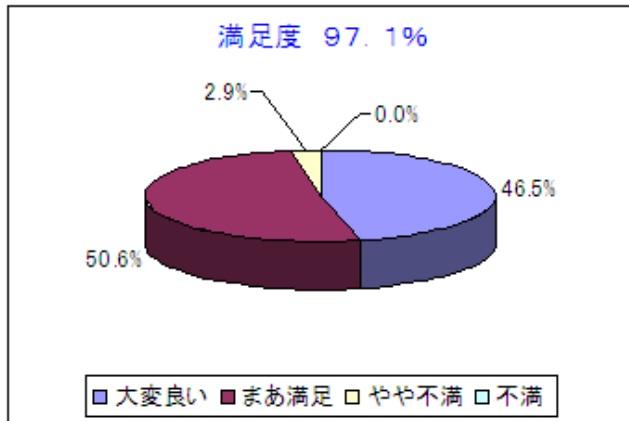
- 季節ごとのレクが楽しい。
- 送りの特に職員が様子を話してくれ



るので安心。

- スタッフがよくやっており感心。

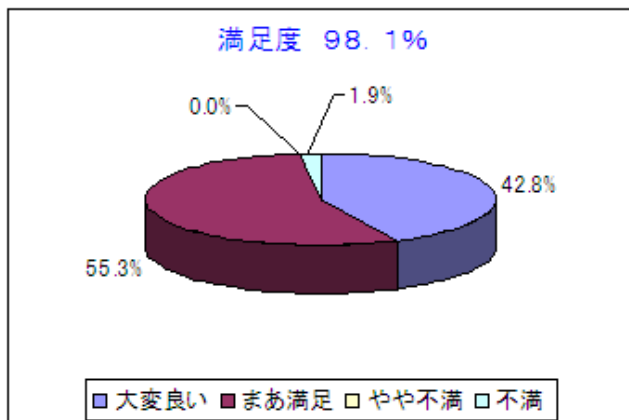
■ 梓の里 居宅介護支援事業部門



ご利用者（ご家族）からの声

- 自宅でヘルパーさんがよく面倒をみてくれていた。
- 体調悪化の折に迅速な手配を頂いた。〇〇（担当ケアマネ）さんを信頼しています。
- 〇〇（担当ケアマネ）さんからよく助言を頂いている。
- 週1回の梓の里通いが最高に幸せ（90余歳のかたより）

■ 梓の里 ホームヘルプサービス部門



ご利用者（ご家族）からの声

- ヘルパーさんがくるのが楽しみ。大変たすかっています。
- ヘルパーさんがよく気がつく。時間を1時間半にしてほしい。

※満足度の値は「大変良い+まあ満足」の合計です。

| [みくらの里](#) | [梓の里](#) | [みなとの園](#) | [太陽の里](#) |

[プライバシーポリシー](#) | [よくある質問](#) | [Q & A](#) | [お問合せ](#) | [梓友会へメールを送る](#) | [職員募集のお知らせ](#)

Home

ご利用案内



- ・ [梓の里](#)
- ・ [みなとの園](#)
- ・ [太陽の里](#)
- ・ [みくらの里](#)
- ・ [介護員養成講座](#)

法人概要

- ・ [法人案内](#)
- ・ [沿革](#)
- ・ [情報公開](#)
- ・ [トップメッセージ](#)



梓友会の取組

- ・ [privacy-policy](#)
- ・ [学習療法](#)
- ・ [ISO 9001](#)

お問い合わせ

- ・ [お客様窓口](#)
- ・ [苦情受付窓口](#)
- ・ [よくある質問](#)
- ・ [E-mail](#)

法人概要

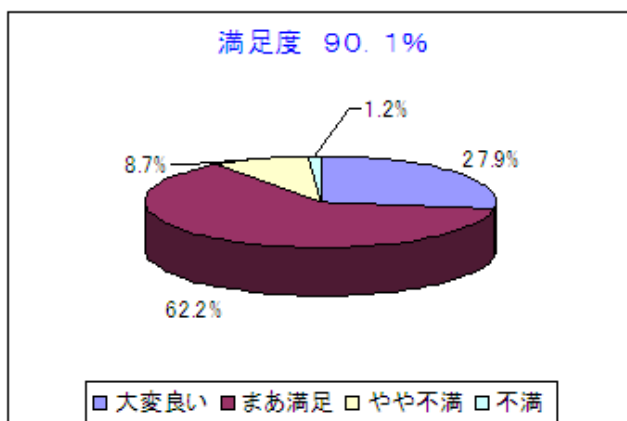


情報公開 Information disclosure

| [みくらの里](#) | [梓の里](#) | [みなとの園](#) | [太陽の里](#) |

平成17年度に行われた顧客満足度調査においてご利用者様より高い評価を頂きました。

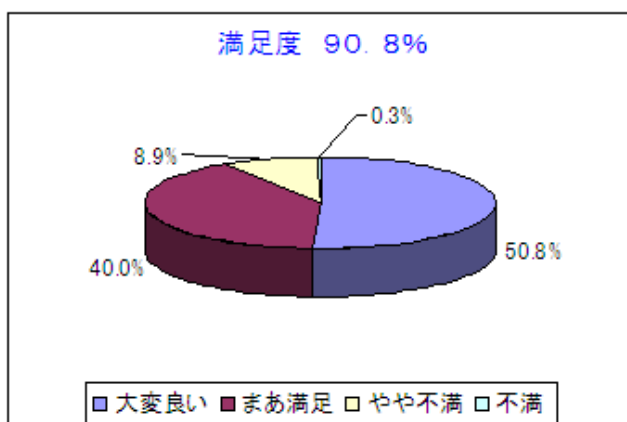
■ みなとの園 特養部門



ご利用者（ご家族）からの声

- 長い間お世話になっています。本人は病院に入院しているつもりです。家に帰ることも忘れていたようです。
- スタッフの皆様には大変お世話をかけ申し訳なく感謝しております。今後とも宜しくお願い致します。
- ベッドには朝、陽があたるので満足している。
- 自分の洋服を着ているので、満足している。

■ みなとの園 ショートステイ部門

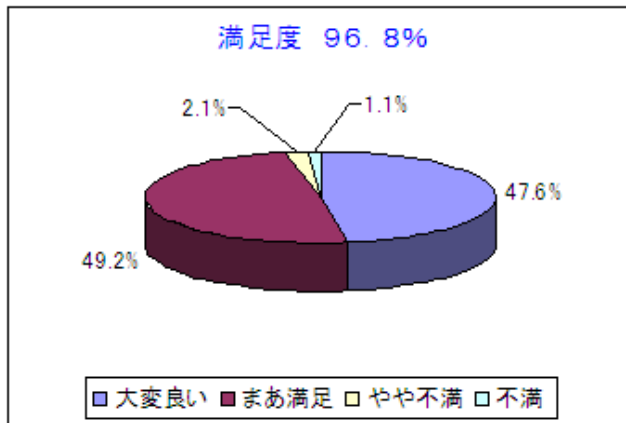


ご利用者（ご家族）からの声

- 個室を与えられるしゆっくりと寝ることができ、うれしいと思っています。
- 本人は何かと言って、具体的におぼえてはおりませんが、せいせいとした感じで戻ります。
- 制度のおかげで大いに本人介護家族とも助かっております。ありがたい思い出いっぱいです。今後とも宜しくお願いします。
- どんな時も受容と寛容と言われますが、毎日毎日、痴呆の家族を忙しい仕事から見てみると自分がおかしくなります。
- （本人はいたって幸せとっていますが、自分の好きにして大切にされているのですから）用事がある時はもちろん疲れた時のショートステイは、本当に本

当にありがたいと思っています。これからも宜しく願います。

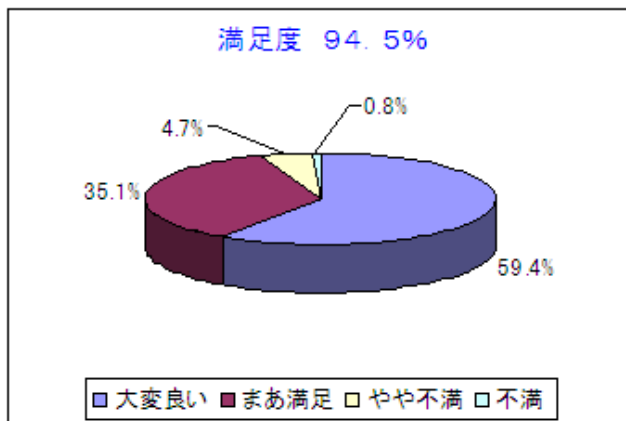
■ みなとの園 デイサービス部門



ご利用者（ご家族）からの声

- 時間が不規則
- もっと山芋やお寿司等を含み、チラシを増やしてください。
- バス旅行、年2～3回。行き先、もう少し遠くへ行きたい。
- 親切でまとまっています。

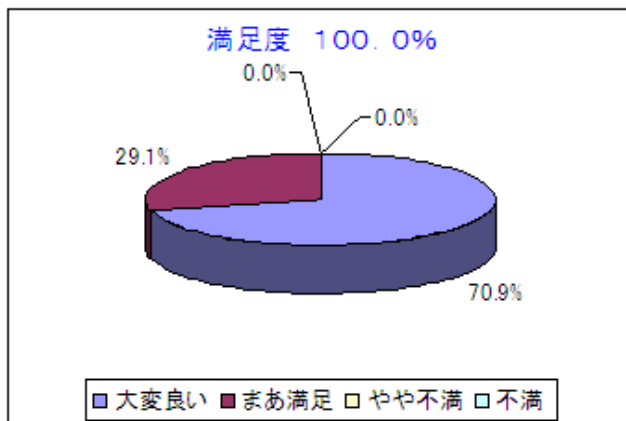
■ みなとの園 居宅介護支援事業部門



ご利用者（ご家族）からの声

- こちらの家庭事情などをよく考慮してケアプランを立ててくださって本当にありがたいと思っております。
- 何をどうしたらよいかわからない私たちにとって、良き相談者となって頂きありがとうございます。
- 皆様親切で感謝して居ります。
- これからも、勝手を申しますがよろしく願い致します。
- 何時も事こまかく心配してくれたり、利用者や家族の事を思いやってくれて有難く思っております。
- 有難うございます。これからもよろしく願い致します。

■ みなとの園 ホームヘルプサービス部門



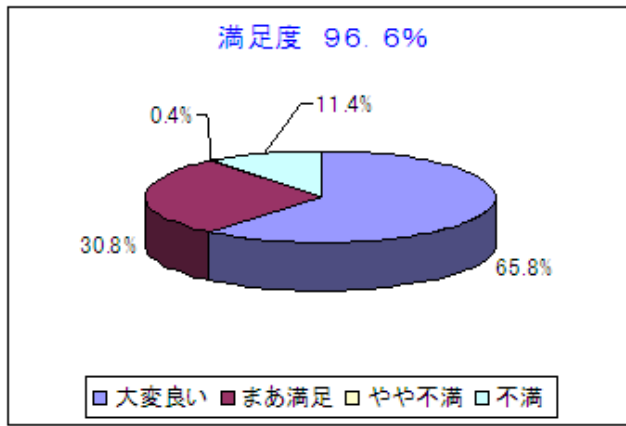
ご利用者（ご家族）からの声

- 私の考えとしては本人の意思で行動させあぶないと思う時に、素早く手を出してもらって其ことをよく理解して呉れているのは有りがたい。
- 3人のヘルパーが私の家に来てお世話になっていますが、みんな明るく本人と接していただいています。その中で〇〇さん（担当ヘルパー）はすばらしい対応をしてくれています。訪問時かえる時必ず「お願いします」「ありがとうございました」と声を掛けてくれます。

■ みなとの園 配食サービス部門

ご利用者（ご家族）からの声

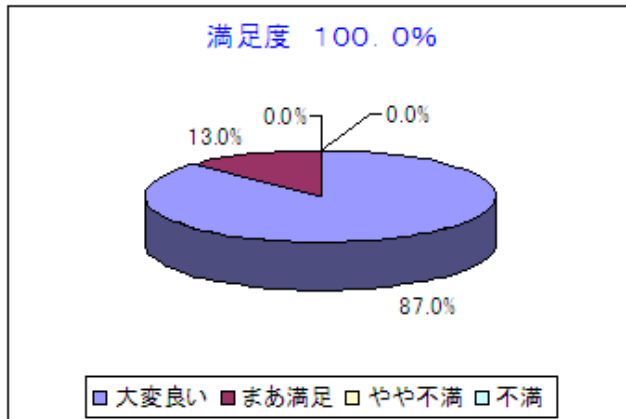
- 配食の方のやさしい声かけにいつも元気をもらい、感謝しています。
- お世話になっております。とても楽しみです。おつゆなども温かくて、何より嬉しく思います。以後も宜しく願い致します。
- 別容器でとろろ汁が付いた事があり



ました。珍しく、大変美味しく頂きました。手間がかかるとは思いますがまた、頂けたらと思います。

- 職員さんの愛想が良く。気さくに声をかけてくれ好感がもてます。
- 毎日寒いにつけ暑いにつけ配達していただきまして、感謝の気持ちで一杯です。ありがとうございました。
- みなとの園様のおかげで栄養がとれております。ありがとうございます。

■ みなとの園 外出支援（移送）サービス部門



ご利用者（ご家族）からの声

- 時間も守ってくれます。明るくて話しやすいので、不満はないです。
- 外出支援があることによって安心して居られることが私たち家族のものとしては非常にありがたく、今後続けて行ける事をせつにお願い致します。
- いつも優しく安心して送迎をしていただく事ができ大変感謝しています、これからも必要なときにはお願いしたいと思います。

※満足度の値は「大変良い+まあ満足」の合計です。

| [みくらの里](#) | [梓の里](#) | [みなとの園](#) | [太陽の里](#) |

Home

ご利用案内



- ・ [梓の里](#)
- ・ [みなとの園](#)
- ・ [太陽の里](#)
- ・ [みくらの里](#)
- ・ [介護員養成講座](#)

法人概要

- ・ [法人案内](#)
- ・ [沿革](#)
- ・ [情報公開](#)
- ・ [トップメッセージ](#)



梓友会の取組

- ・ [privacy-policy](#)
- ・ [学習療法](#)
- ・ [ISO 9001](#)

お問い合わせ

- ・ [お客様窓口](#)
- ・ [苦情受付窓口](#)
- ・ [よくある質問](#)
- ・ [E-mail](#)

法人概要



情報公開 Information disclosure

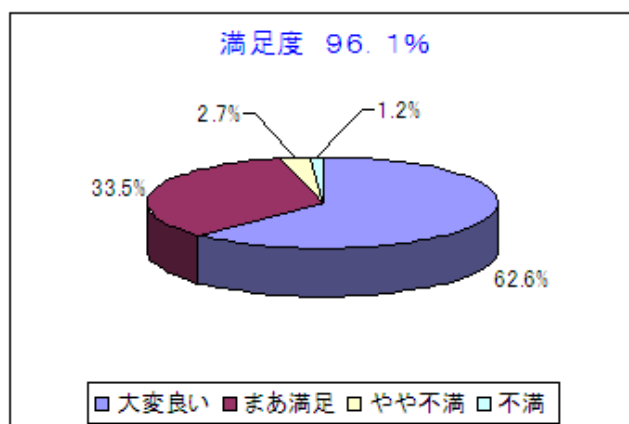
| [みくらの里](#) | [梓の里](#) | [みなとの園](#) | [太陽の里](#) |

平成17年度に行われた顧客満足度調査においてご利用者様より高い評価を頂きました。

■ 太陽の里 特養部門

ご利用者（ご家族）からの声

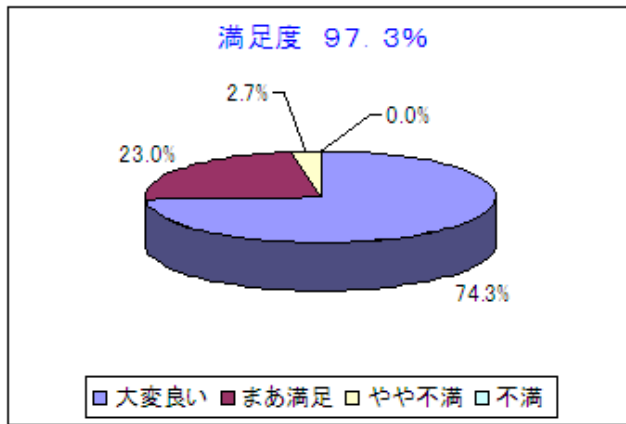
- 良いも悪いも面倒を見てもらっているので何も言えません。有難く思っています。
- 高齢者のため手がかかると思います。どうぞよろしくお願い申し上げます。
- 家族も病人の為、様子を見にあまり行くことが出来ず申し訳なく思っています。
- 母がいつもお世話になっています。毎日感謝しております。今後とも宜しくお願い申し上げます。
- 介護される方の対応には頭が下がります。すばらしい教育がされていると思います。
- すばらしい環境の中で介護されている母がうらやましく思います。
- 母は、入所以来とても明るく一日一日が本当に嬉しそうです。これも皆様の介護のおかげだと心から安心し、感謝の気持ちで一杯です。どうぞ今後もよろしくお願い致します。
- 窓口やスタッフの方々の対応には、いつも有難く頭の下がる思いです。
- 休日の食事時に訪問しているので温かい食事が色とりどりにお盆にのっているのを拝見しています。



■ 太陽の里 ショートステイ部門

ご利用者（ご家族）からの声

- 本人は何もわからずお世話になって



いるので職員の方々に申し訳なく思っています。ありがとうございます。

■ ショートステイ利用により、家族のストレスが解消され、リフレッシュできるので有難く思います。

■ 本人も家族も大変なのに良くしてもらい感謝しています。食事も沢山で楽しみの様子です。

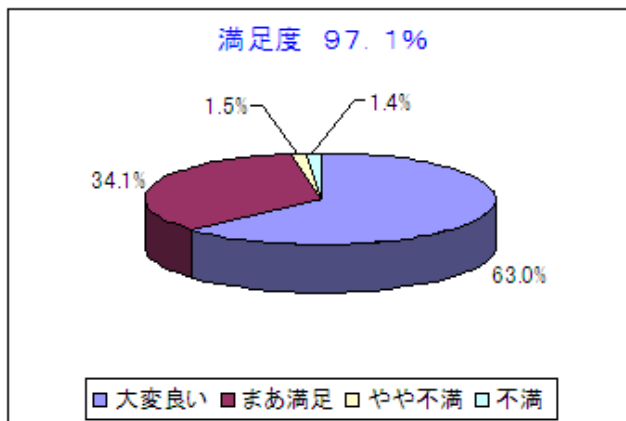
■ 長く居られるようになればと願っています。

■ 私には出来ない事をして頂き心より感謝申し上げます。そろそろ入所の時期が来ている事を思っておりますので

■ 是非ともその時が有りましたらその内の一人として入れていただきたく思っています。紙面にてスタッフの皆様へ御礼申し上げます。

■ 太陽の里 デイサービス部門

ご利用者（ご家族）からの声



■ 疑問に思う点、いつもと違った点など、行き帰りの引渡し時に教えてくれるのでとても安心し、家でチェックできるので助かります。

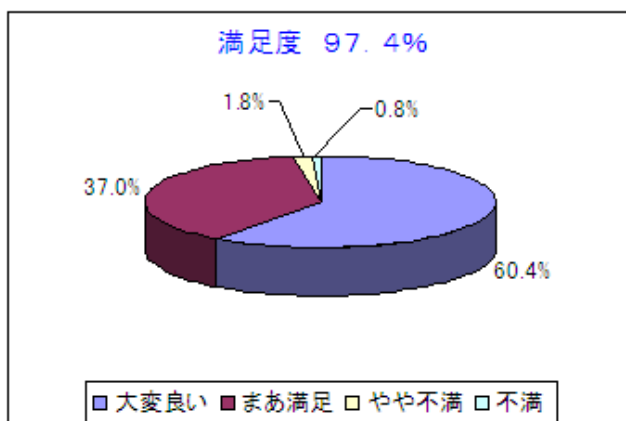
■ 悪天候の日など送迎の職員は雨にぬれたりして介助して下さいます。ありがたき事と感謝です。

■ 祖母も自分の事（特に体の事）を沢山話さないで、職員の方の指摘でよく怪我をした事など知ります。

■ ちょっとした感想などこまかに帰宅時に報告して下さるので助かっています。私はあまり優しくないで、あばあちゃんが少しでもホットする時間を持てる事ができたらと切に願います。

■ 太陽の里 配食サービス部門

ご利用者（ご家族）からの声



■ 来宅される方の対応はとても明るく気持ちのよいものです。私たち老人もきっと活力を与えてくれるものと思っています。毎日無言の感謝です。

※満足度の値は「大変良い+まあ満足」の合計です。

| [みくらの里](#) | [梓の里](#) | [みなとの園](#) | [太陽の里](#) |

